

# TOTA PEDRA FA PARET

## LA PEDRA SECA A CATALUNYA



## Tota Pedra fa paret, Vilanova i la Geltrú Juliol 2023



# Circuit 1, Adarró-Ortoll (5 Quilòmetres)



## Circuit 1 Adarró - Ortoll

- P1 Plaça d'Adarró
- P2 Restes ibers
- P3 Restes romanes
- P4 Marges i murs de carrerada
- P5 Marges i murs de carrerada
- P6 Barraca (mulassa)
- P7 Carrerada amb fites de marge
- P8 Cocó ampliat a bassa
- P9 Espai de trobada
- P10 Cisterna del rocallís
- P11 Fàbrica del Seu
- P12 Carrerada (camí dels molins)
- P13 Barraca de marge
- P14 Murs de carrerada
- P15 Carrerada recuperada
- P16 Creu de Sant Gregori
- P17 Passatge "La Carrerada"
- P18 Camí del Llebetx
- P19 Barraca
- P20 Barraca



## C.1 p1-6, Adarró – Ortoll, camí fitat



C.1 p7-9 cocó - bassa, cisterna, turó del Seu - camí ramader, espai de trobada.

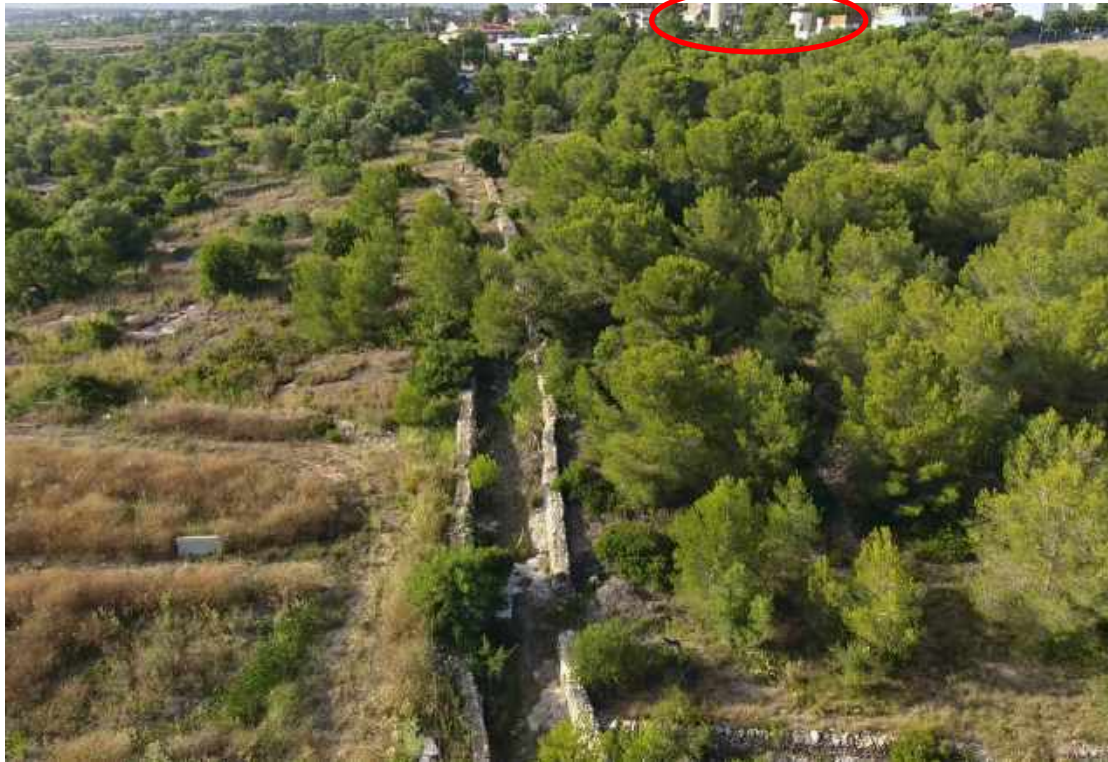


## C.1 p10 Carrerada (camí dels molins)



## C.1 p10 Carrerada (camí dels molins)

els Dos Molins





## C.1 p11 Barraca de marge



Estat inicial

Vista durant la recuperació

Recuperació finalitzada



## C.1 p12, carrerada recuperada (C-31) i **plantació pantalla vegetal**

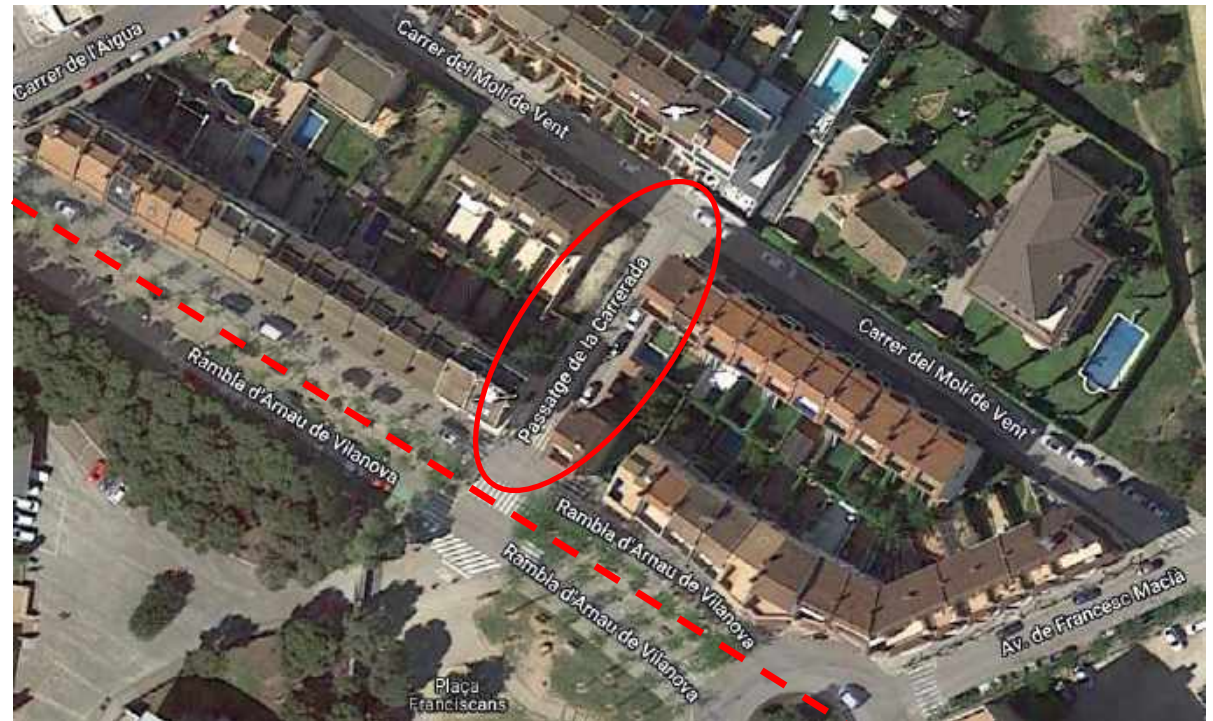


## C.1 p13 i 14, Creu de Sant Gregori i passatge “ de la Carrerada”

Creu de Sant Gregori reubicada,  
abans també a la antiga carrerada



Passatge “la Carrerada”  
tot el que en queda....



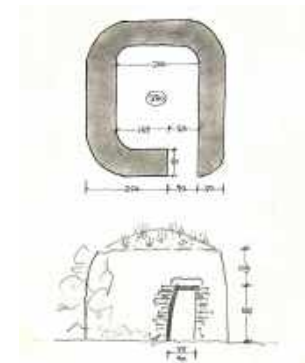
## C.1 p15, 16 i 17 (camí del Llebetx i dues barraques allà ubicades)



Codi: 26306, en mal estat



Codi: 11131  
en perfecte estat



## Circuit 2 Carrerada de la Talaia, camí cap a la Cerdanya

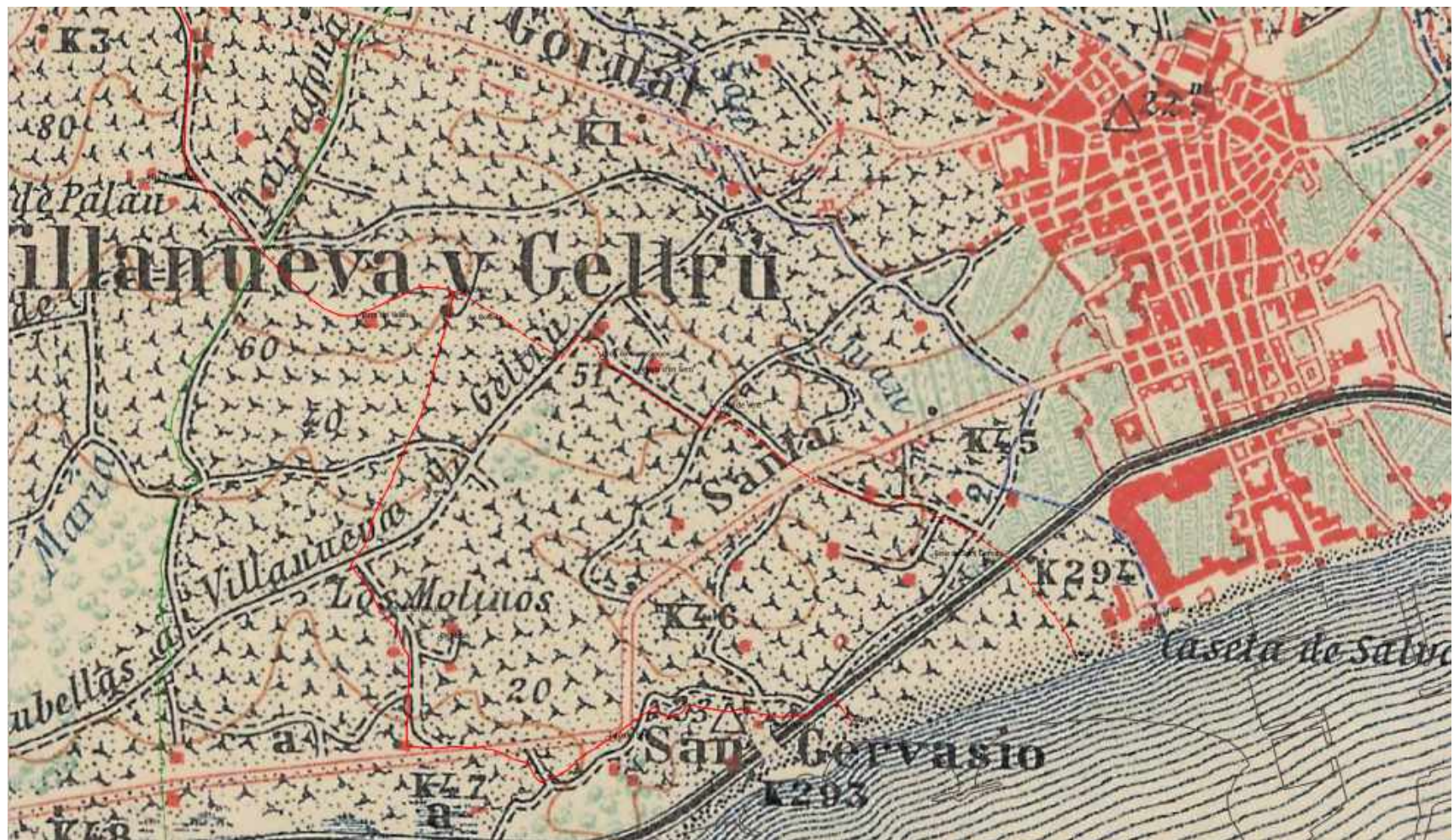


## Circuit 2 Carrerada Talaia, camí cap a la Cerdanya (11,7 Quilòmetres)



- |     |   |     |                    |
|-----|---|-----|--------------------|
| P1  | Sortida del càmping                             | P19 | Barraca d'en Bruno |
| P2  | Mas d'en Mata                                   | P20 | Mas d'en Coloma    |
| P3  | Mas Ricart                                      | P21 | Les Mesquites      |
| P4  | Restes del antic camí ramader                   | P22 | Can Brunet         |
| P5  | Restes del antic camí ramader                   | P23 | Mas Torrat         |
| P6  | Barraques bessones                              | P24 | Desvio a Càmping   |
| P7  | Camí de pujada a la Talaia                      |     |                    |
| P8  | Barraca del Cigarro                             |     |                    |
| P9  | Pujada pel camí antic                           |     |                    |
| P10 | Cocó de la Talaia                               |     |                    |
| P11 | Talaia  |     |                    |
| P12 | Carrerada recuperada                            |     |                    |
| P13 | Barraca   |     |                    |
| P14 | Camí de la Serra de Bonaire                     |     |                    |
| P15 | Camí de la Serra de Bonaire al pas per la pleta |     |                    |
| P16 | Edificacions pla Cabridets (pleta)              |     |                    |
| P17 | Forn de calç (1)                                |     |                    |
| P18 | Forn de calç (2)                                |     |                    |

## C.2 Antics camins de sortida de la costa (veure circuit 1, sortida d'Adarró)



## C.2 p1 Sortida rotonda càmping

Camí del mas Ricart





## C.2 p2 Mas d'en Mata i p3 Mas Ricart



Mata, mas d'en  
2000/03/12 Vicenç Carbonell

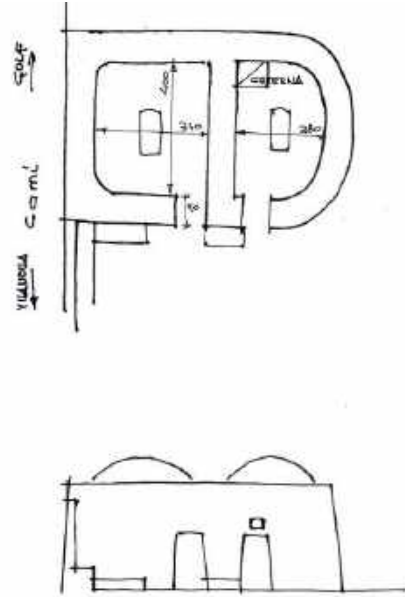


Mas Ricart i pou. En el camí o carrerada de la Talaia  
1966/04/30 Vicenç Carbonell

## C.2 p4 i p5 Restes del antic camí ramader (murs) autopista



## C.2 p6 Barraques bessones



Drac Verd de Sitges

Data registre: 9/4/2000 Codi: 297

## C.2 p8 Camí de pujada a la Talaia i p9 Barraca del Cigarro



Vicenç Carbonell



Cisterna Autor foto: Robert Rovira i Ferré - Drac Verd  
Data registre: 3/8/2020

## C.2 p10 Cocó de la Talaia i p11 puig de la Talaia



Vista general de la Talaia i el mas Roig a sota.  
2015/11/23 Vicenç Carbpnell

## C.2 p12 Carrerada al seu pas per la Talaia



## C.2 p12 Transhumància per la carrerada al seu pas per la Talaia

Cavalls de la Fundació Miranda 10-11-2018



## C.2 p13 Barraca p14 murs i marges





C.2 p15 Carrerada Talaia / Camí Serra de Bonaire a l'entrada de la pleta



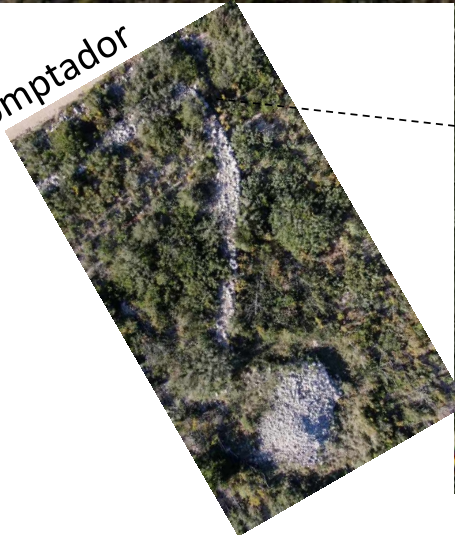
## C.2 p16 Edificacions al Pla dels Cabridets (pleta)



Paravents



Pas comptador



### C.3 p17 i 18 Forns de calç

Autor fitxes: Tomàs Pulido (Assoc.Alytes)



Wikipedra codi: 303

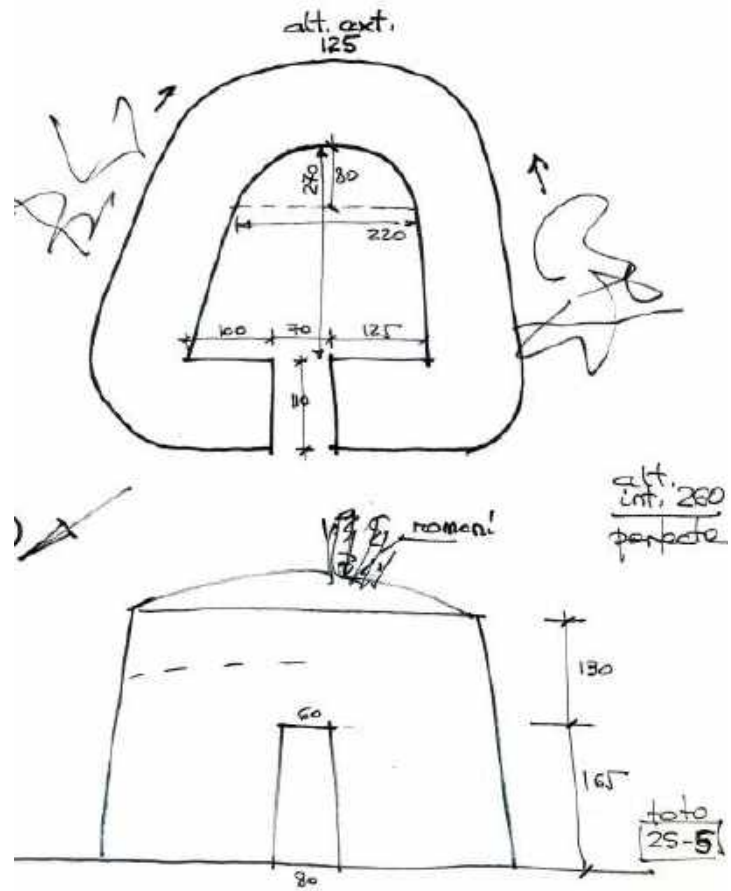
Wikipedra codi: 304



### C.3 p19 Barraca d'en Bruno



Drac Verd de Sitges,  
11/3/2000,  
Wikipedra codi: 256



C.3 p20 can Coloma i p21 les Mesquites



### C.3 p22 can Brunet i p23 Mas Torrat



Can Brunet

Camí medieval del mas Torrat. V. Carbonell  
1966/04/30 Marge romànic desaparegut



### C.3 p24 Desviament al càmping



## Circuit 3 Els Garrofers i estructures per l'aigua





## Circuit 3 Els Garrofers i estructures per l'aigua (1,43 Quilòmetres)



# Conjunt pedra seca dels "Garrofers" a llevant de la carretera vella a Canyelles

Inici camí

P1 Camí de bast o ferradura

P2 Marges i camí

P3 Camí de bast puja serpentejant

P4 Escales i fita

P5 Camí de bast o ferradura i marges

P6 Escales de marge

P7 Marges i feixes

P8 Cocó

P9 Escala de marge (2)

P10 Garrofers i murs

P11 Feixes

P12 Mur de propietat i marges

P13 Porta / pas de marge

P14 Barraca (mulassa) i banc

P15 Claper

P16 Conjunt de construccions

P17 Aljub i accessoris, pica, filtre, cisterna

P17 Recollida d'aigua i sobreexidor

P18 Marges de la part superior

P19 Canal i pontet

P20 Aixopluc

P21 Inici estructura per l'aigua

P22 Cisterna

P23 Barraca

P24 Fi canal

Retorn al inici pel mateix camí

### C.3 Inici del Camí



### C.3 p1 Camí de bast o de ferradura



### C.3 p2 Marges i camí



### C.3 p3 Serpenteig del camí de bast o ferradura



### C.3 p4 Escales, fita o antigó.



### C.3 p5 Inici parcel·la, camí de bast o ferradura





### C.3 p6 Escales de marge



### C.3 p7 Feixes suportades per marges



### C.3 p8 Cocó



### C.3 p9 Escales de marge



### C.3 p10 garrofers i murs



### C.3 p11 murs i feixes



### C.3 p12 Feixes i marge de propietat



C.3 p13 Pas o porta al mur





### C.3 p14 Mulassa (barraca de pedra seca)



### C.3 p15 Claper



### C.3 p16 Conjunt de construccions



C.3 p17 Aljub i “accessoris”



exidor



pica

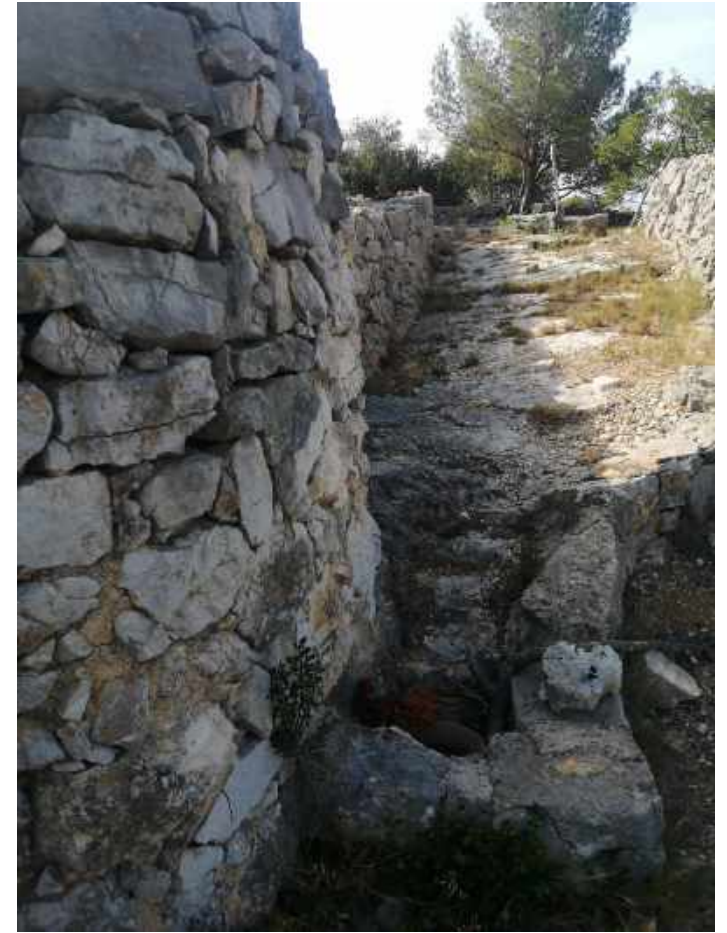


decantador



cisterna

### C.3 p17 Aljub recollida d'aigua i exidor



### C.3 p18 Feixes i marges de la part superior



### C.3 p19 Canal i pontet



### C.3 p19 Canal i pontet





### C.3 p20 Aixopluc i amagatall (punt de retorn)



C.4 p21 canal (?) 90 metres de recorregut



C.4 p23 Barraca i p22 Cisterna



C.4 p24 final del canal (?) 90 metres de recorregut. Final Retornem



Final del recorregut.  
Retornem directament  
pel pont, al lloc d'inici.

# Codis QR per descarregar-se els quatre circuits

C1 Adarró - Ortoll



C2 Carrerada Talaia



C3 Els Garrofers i  
estructura per l'aigua



Entitats organitzadores:

Logos correctes? i qui falta i qui sobra?



# TOTA PEDRA FA PARET

## LA PEDRA SECA A CATALUNYA

